

shiraz

Shiraz™ das **PROFI-RIP** für **Großformatdruck** auf **Macintosh und PC**

- Drucken aus jeder Anwendung
- Einfache, leicht zu bedienende Benutzeroberfläche
- Für Windows und Macintosh OS™
- PostScript Level 3-Kompatibilität
- Kacheln, Skalieren und Ausschneiden
- 4-, 6- und 8-Farbdruck
- Drucke höchster Rasterqualität
- Exzellentes Farbmanagement
- Warteschlangenverwaltung
- Nutzendruck
- Client/Server-Funktionalität
- USB-Direktdruck, Firewire



Shiraz wurde speziell für den Großformatdruck entwickelt und setzt Meilensteine bei Produktivität und Qualität.

Neueste Softwaretechnologien in Shiraz bilden ein modulares Programmpaket, das Bilder für den Druck auf Elektrostatischen-, Inkjet- oder Piezodrucksystemen aufbereitet. Das Workflow-Management-System von Shiraz ermöglicht die Erstellung und Verwaltung von Bild- und Auftragsdatenbanken. Selbstverständlich ist Shiraz plattformübergreifend netzwerkfähig.

Als PostScript Level 3-kompatibles RIP erfüllt Shiraz höchste Qualitätsansprüche bei der Druckausgabe. Eingabeformate wie PostScript, EPS, TIFF, JPEG und PDF werden automatisch erkannt.

Shiraz unterstützt sowohl ICC-Farbprofile als auch die Einstellungen für Farbkalibration, Gamma, Helligkeit, Kontrast und Sättigung.

Shiraz erfüllt die Anforderungen des Großformat-Farbdrucks. Konfiguriert als Einzelarbeitsplatz oder Client/Server-Lösung kann es leicht an unterschiedliche Gegebenheiten angepasst werden.

Shiraz ermöglicht den preisgünstigen Einstieg in den Großformatdruck unter PC-Windows oder Macintosh-OS.

Shiraz 24

- für Drucker mit bis zu 610 mm (24 Zoll) Breite

Shiraz 36

- für Drucker mit bis zu 914 mm (36 Zoll) Breite

Shiraz 48

- für Drucker mit bis zu 1270 mm (50 Zoll) Breite

Shiraz

- für Drucker beliebiger Breite

Shiraz Xerox

- für Xerox 8900 Elektrostaten

Shiraz HP

- für alle HP DesignJet (auch HP500, 800, 5000)

... alles mit Kacheln, Skalieren und Ausschneiden!

Einfache Bedienung

Die intuitive, einfach zu erlernende Bedienung wurde von Bildbearbeitungs-Profis entwickelt.

Versionen für PC und Mac

Windows 95, 98, 2000, NT oder Macintosh unter OS 8.1+, OS X

PostScript Level 3-kompatibel (Jaws-Engine 5D)

Druck von Farbauszügen.

Dateiformate:

EPS, PostScript, PDF, JPEG, TIFF, CPS

Client/Server mit Hot Folder zur automatischen Jobverarbeitung

Druckaufträge können sowohl vom PC als auch von Macintosh-Systemen vorbereitet werden. Im Server-Modus vollständige Fernsteuerung des RIP durch Text-Steuerdateien. Drucken aus jeder Anwendung im Netzwerk über mitgelieferten Druckertreiber.

USB, Firewire

Direkte USB-Druckausgabe auf Macintosh und PC (nur Win 98/2000).

Firewire-Druckausgabe auf Epson 10000/CD (Mac u. WIN 2000)

Kacheln und Panelieren

Beliebige Aufteilung der Druckausgabe in maßgeschneiderte rechteckige Bahnen und Kacheln. Abspeichern selbstdefinierter Kachelungsmuster.

Skalieren und Ausschneiden

Auswahl und Skalierung beliebiger rechteckiger Bildausschnitte.

Raster

Error-Diffusion-Modi

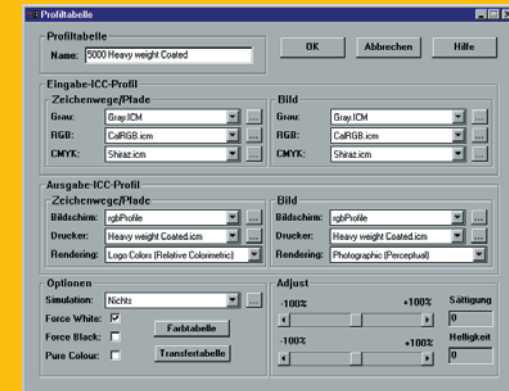
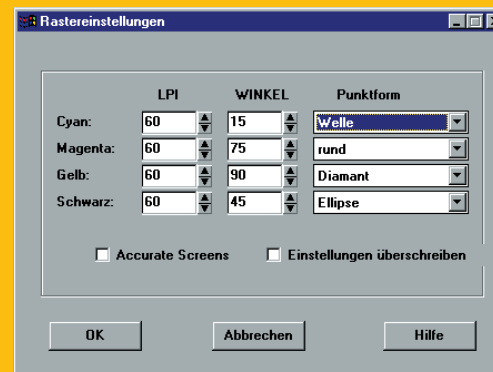
Drei Error-Diffusion Druckmodi!

Halbton-Raster, Supercell-Raster

Spezielle optimierte Raster für jede Druckerauflösung und zur Simulation von Siebdruck mit variierbarer Rasterfrequenz und -winkelauswahl.

Vollton-Raster

Rastermuster für Karten, Fahrpläne und Diagramme mit Ergebnissen



wie beim konventionellen, nicht-digitalen Druck.

Textil-Raster

Gleichmäßig strukturierte Muster für den Textildruck, besonders geeignet für elektrostatischen Druck.

Heidelberg - Farbmanagement

Linotype-Farbmanagement von Heidelberg.

Sowohl ICC-Farbprofile mit Farbkorrekturmöglichkeiten wie Gamma, Helligkeit, Kontrast und Farbsättigung.

Vorprogrammierte Farbtafeln erleichtern die Abstimmung. ICC-Profile der Druckerhersteller für die meisten verwendeten Medien werden mitgeliefert.

Bildvorschau

Kontrollansicht der Druckdaten auf dem Bildschirm mit Gamma-Korrekturmöglichkeit. Anzeige des Tinten-auftrags in Prozent. (je Grundfarbe)



Druckertreiber

Encad Croma, NovaJet PRO & PROe, HP DesignJet, Mimaki JV, Epson Stylus, Mutoh Falcon, Mutoh Albatros, Xerox 8900 usw. (siehe Technische Daten)



Nutzendruck mit Layout-Vorschau

Automatische Blattoptimierung mit Layout-Vorschau zur Papier-einsparung.



Stapelverarbeitung mit Druckwiederholung

Unbeaufsichtigter Warteschlangendruck, z.B. über Nacht mit automatischer Jobverschachtelungsmöglichkeit. Die Reihenfolge der Jobs kann verändert oder Jobs zurückgehalten werden. Bereits verarbeitete Jobs können mehrfach gedruckt werden, ohne erneute Rasterung.



Druckerkontrolle

Einstellung von Anzahl der Kopfdurchgänge, Druckgeschwindigkeit usw. über Shiraz. Fernsteuerung von Encad-Plottern. Papiertransport, Druckkopf-wartung...



Spooler

Druckjobs können verarbeitet werden, obwohl der Drucker noch beschäftigt ist. Falls erforderlich, können Jobs auch auf andere Drucker umgeleitet werden.



Muster

Abspeichern von Jobeinstellungen für komplexe Aufträge zur erneuten Verwendung.



IKON-Treiber für volle Geschwindigkeit

Elektrostatische Drucker können über die PCI-Bus IKON 10117-Karte und den zugehörigen Treiber mit voller Geschwindigkeit betrieben werden.

Minimale Hardwarekonfiguration:

Ab Pentium II/III 333 MHz-Prozessor
Macintosh PowerPC 300 MHz-Prozessor
Ab 64 MB RAM, 2 GB Festplatte
SVGA Farbmonitor, 65535 Farben/TrueColor

Betriebssysteme:

Windows® 95/98/2000/ NT™ 4.0+
Macintosh ab OS 8.1, OS X

Treiber: Shiraz 24

Encad Croma 24
Epson Stylus Pro 7000 / 7500
HP DesignJet 500
- 450C/455CA/750C/HP 800, 500 (24 Zoll)
Graphtec SignJet PRO 24

Shiraz 36

Encad NovaJet PRO 36
HP DesignJet 450C/455CA (36 Zoll)
HP DesignJet 750C/750CA/755CA (36 Zoll)
HP DesignJet 1050C/1055CM
HP DesignJet 2000CP/2500CP
Mutoh Falcon RJ-4000/4100

Shiraz 48

Encad NovaJet Pro 42e / PRO 50 (50 Zoll)
Encad NovaJet PROe 600 (42 Zoll)
Encad NovaJet 500/630/700/850 (42 Zoll)
HP 500, HP 800 (42 Zoll)
Roland Camm Jet
Roland Hi-Fi Jet PRO, FJ 500 (42 Zoll)
Mimaki JV1 / JV2-130
Mutoh Falcon RJ-6000/6100
Epson Stylus Pro 9000/9500, 10000/CF

Shiraz

ANA Spectrum Jet SP-62
Encad NovaJet PRO 60e/PROe 600 (60 Zoll)
Encad NovaJet 500, 630, 700, 850 (60 Zoll)
Encad NovaCut
Graphtec SignJet PRO 54
HP DesignJet 3000CP/3500CP/5000
Roland Hi-Fi Jet FJ 50
Mutoh Albatros
PCS Ultrajet

Shiraz HP

Alle HP DesignJets in allen Breiten:
HP 350C bis HP 800, HP 5000 (152 cm)

Shiraz Xerox

Xerox 8900 Elektrostad



Macintosh OS



Microsoft Windows

Shiraz™
das **PROFI-RIP**
für **Großformatdruck**
auf **Macintosh und PC**

PUBLISHINGPRAXIS 4/01
BEWERTUNG sehr gut

Publishing Praxis 6/2000 Shiraz = Testsieger

überreicht durch:



Shiraz

Irrtümer und technische Änderungen vorbehalten.
1996-2001 AIT International Shiraz is a Trademark
of AIT International

KISTERS AG
www.kisters.de