

iColor Print



Kalibrations-Software für RGB- und CMYK-Drucker

Quato iColor Print

Mit iColor Print steht eine besonders einfach zu handhabende und dennoch leistungsfähige Kalibrationslösung für RGB- und CMYK-Drucker speziell für Fotografen und Designer zur Verfügung. Die Kalibration und Profilierung von Druckern wird durch die schrittweise Anleitung und größtmögliche Automaten zum Kinderspiel. iColor Print erlaubt die Optimierung des Profils für Fotodruck mit maximalem Gamut und die Proofausgabe. Zusammen mit einem Quato Intelli Proof Monitor und der iColor Display Monitorkalibration bietet iColor Print eine optimale Grundlage für hochwertige Proofs, aussagekräftige Softproofs und perfektes Farbmanagement.

- › Kalibration von RGB-Druckern
- › Kalibration von CMYK-Druckern
- › Workflow auf Basis eines Assistenten
- › Profilloptimierung für Fotografie oder Proof
- › Unterstützung für Eye-One Pro, DTP20 (Pulse) und Datacolor 1005
- › Erweiterbar durch zusätzliche Funktionsmodule
- › Gamut-Viewer und Messfunktion auch als Freeware nutzbar

Features

iColor Print ergänzt die iColor Display basierenden Proof-Monitore optimal um eine hochqualitative Ausgabebelösung. iColor Print ist so konzipiert, dass hervorragende Kalibrierungsergebnisse schnell und ohne vertiefte Kenntnisse über Separationseinstellungen und Schwarzaufbau gelingen. Spezielle graustufenoptimierte Testcharts stellen eine exzellente Reproduktion von S/W Bildern besonders im Fineart-Bereich sicher. Neben dem Standardprofil erlaubt die perzeptive Profilloptimierung speziell Fotografen, auch bei reinen RGB-Systemen, überzeugende Ausgabeergebnisse auf unterschiedlichsten Materialien.

Darüber hinaus eignen sich die RGB- und CMYK-Profile auch optimal für die Ausgabevorschau bzw. den Softproof am Bildschirm und ermöglichen so eine hochgenaue Simulation des Druckergebnisses.

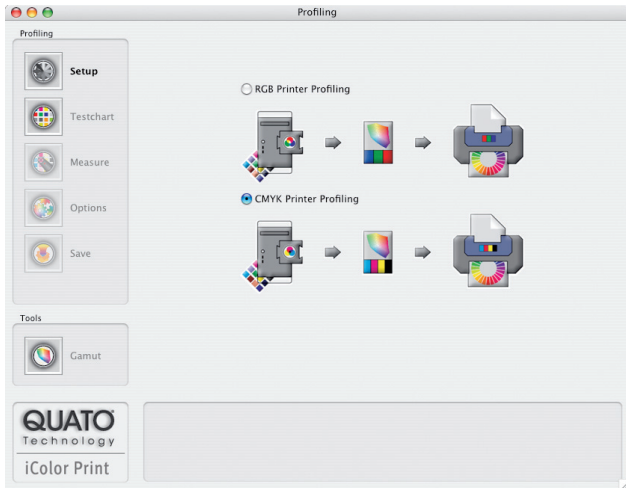
Das Interface der Software lehnt sich an das Konzept der Bildschirmkalibration an und bietet damit den gleichen benutzerfreundlichen Zugang zu allen Funktionen. Eine kontextsensitive Hilfe ermöglicht die Nutzung praktisch ohne Vorkenntnisse.

iColor Print begleitet den Anwender dabei von der Auswahl der Druckergrundlage - RGB oder CMYK - über den Druck des passenden

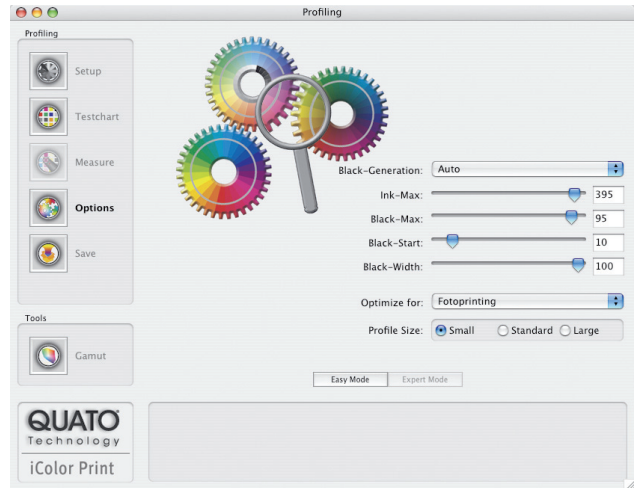
Messcharts bis zum Einmessen und Erzeugen des Profils. Chartgrößen von 91 bis 1500 Farbfeldern stehen zur Verfügung und die eigenen Messungen können als Datensatz für eine spätere Nutzung abgespeichert werden.

iColor Print kann zusätzlich bereits bestehende Messdaten nutzen. Dabei wird aus den Fremdmessungen automatisch das Target und die Zielwerte extrahiert. Damit unterstützt iColor Print virtuell jedes Messgerät, sofern die Datensyntax dem Standard folgt. Für die RGB- und CMYK-Profilierung unterstützt die Software das X-Rite Eye-One Pro Spektralphotometer und das X-Rite DTP 20 Spektralphotometer (aka Pulse) direkt. Daneben steht das Datacolor 1005 Spektralcolorimeter für reine RGB-Profilierungen zur Verfügung. Datacolor 1005 und DTP20 sind optional auch im Bundle mit der Software erhältlich.

Für iColor Print RGB besteht bei Bedarf ein Upgradepfad zur CMYK-Variante. Darüber hinaus kann die Software um weitere Funktionen, beispielsweise zur Zertifizierung und Evaluation oder zur Profilloptimierung und Iteration bzw. Reprofilierung, erweitert werden.



Setup-Dialog



Separations-Dialog im Experten Modus

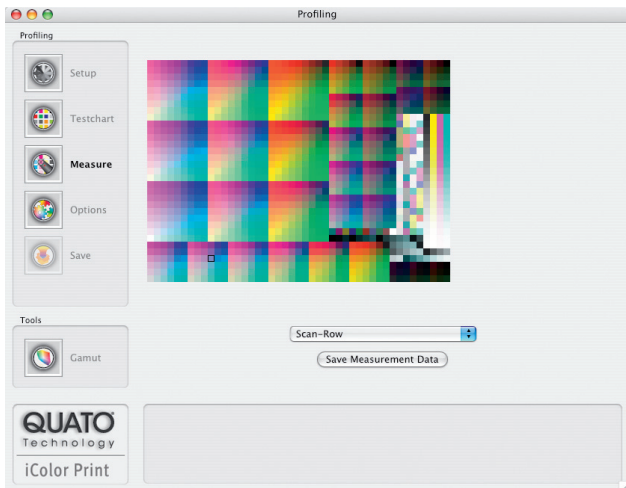
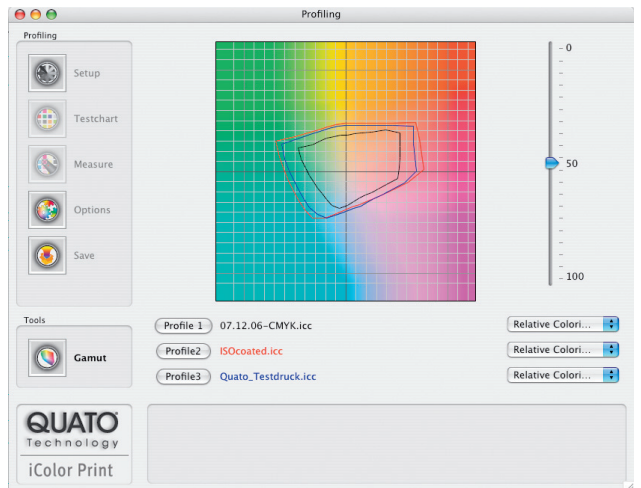


Chart-Messung



Gamut-Vergleich

Spezifikationen

Artikelnummer

050222 iColor Print RGB (Software)
050224 iColor Print CMYK + RGB (Software)

050223 iColor Print RGB mit Datacolor 1005
050225 iColor Print CMYK + RGB mit DTP20



Quatographic Technology GmbH
Hansestrasse 47b

38112 Braunschweig
Germany

fon: +49-(0)531-281381
fax: +49-(0)531-2813898

url: www.quato.de
mail: info@quato.de