

BARBIERI Spektralphotometer

Spectro **LFP** S.3

Das Spektralphotometer zur
automatischen Messung von verschiedensten
Auf- und Durchlicht- Materialien
im Large Format Druck

Transparency



PVC



Cardboard



Forex



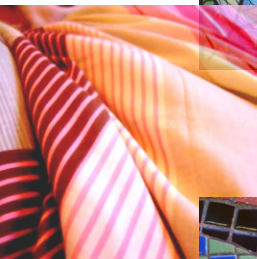
Banner



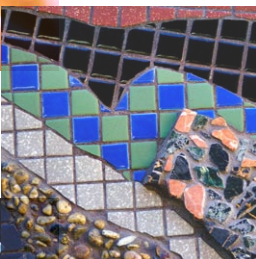
Glass



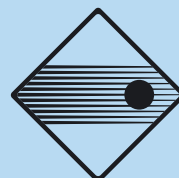
Textile



Ceramics



Wood



BARBIERI
electronic
Wenn Farbqualität zählt

Spektralphotometer Spectro **LFP** S.3

Das Spektralphotometer von BARBIERI electronic zur automatischen Messung von verschiedensten Materialien im Flachbett und Großformat Druck zur Linearisierung digitaler Ausgabegeräte und Erstellung von ICC Profilen.

Anwendung

Das Spektralphotometer Spectro LFP ist ein automatisches Messinstrument zur Erstellung von ICC Profilen für Auf- und Durchlichtmaterialien. Es wird im modernen Color Management zur Linearisierung und Profilierung von digitalen Ausgabegeräten verwendet.

Technische Eigenschaften

- Für transmissive und reflective Medien
- Messung von dicken und schweren Materialien.
- In allen wichtigen RIP Software unterstützt www.barbierielectronic.com/RIP.htm
- Messöffnung zwischen 2, 6 und 8mm umschaltbar
- 3 Messarten:
 - Automatisches Messen
 - Einzelmessungen
 - Dichtemessungen
- Folgende auf Large-Format-Inkjet-Druckern bedruckte Materialien können ausgemessen werden: verschiedenste Papiere, Vinyl, Textilien, Kartone, Kunststoffplatten, Gipsplatten, Holz, Glas, Metall, Stein- und Keramikplatten.
- Kompatibel mit Macintosh und PC
- Erhältlich in 2 Versionen:
 - Spectro LFP RT
 - Spectro LFP **Tex**: (siehe Tabelle)
- Upgrade von Tex auf RT Version

Einsatzbereich

- Erstellung von ICC Profilen für verschiedenste Materialien für digitale Ausgabegeräte (Auf- und Durchlicht)
- Linearisierung von digitalen Ausgabegeräten
- Einzelmessungen von Logo-Farben (Pantone) mit anschließender Kontrolle der Farbechtheit
- Anwendung als Densitometer um Film- und Papierdichten zu messen.

Empfohlenes Zubehör

- Transportwanne für extra schwere und sperrige Materialien
- Elektrostatische Materialienhalter
- UV-cut Filter
- Pol-Filter
- Transportkoffer (Trolley)
- BARBIERI Profile-Xpert - Software zur Erstellung von ICC Profilen

Technische Daten

- Messgeschwindigkeit: ca. 10min. für 1248 Felder
- Maximal messbarer Bereich: 290 x 200mm
- Materialstärke: max. 20mm
- Kleinster Messschritt: 0,2mm
- Messöffnungen:
 - Auflicht 2, 6 und 8mm (umschaltbar)
 - Durchlicht 2, 6 und 8mm (umschaltb.)
- Messgeometrie:
 - Auflicht 45°/0° - Durchlicht d/0°
- Kalibrierung: Automatisch mit integriertem Referenz-Weiß
- Physische Beleuchtung: Typ A
- Messzeit: < 0,3sec.
- Wiederholgenauigkeit: < 0,2 ΔE94 auf Weiß oder ± 0,005D (bis 1.000D)
- Gerätestreuung: typ 1 ΔE94
- Messsensor: Beugungsgitter mit Diodenzeile
- Spektrale Auflösung: 3,5nm
- Spektralbereich: 380 ... 780nm
- Dichtemessbereich: 0...2.3D
- Interface: USB für Mac, PC und Linux, RS232
- Abmessungen: 571 x 433 x 160mm
- Gewicht: 11kg

Systemanforderungen

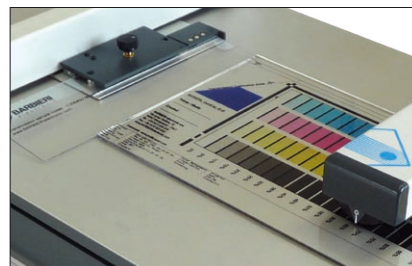
- Microsoft Windows XP oder höher (32 und 64 bit)
- Mac OS X 10.5 oder höher (Intel)
- Messsoftware Profile-Xpert Gateway für Mac und PC wird mitgeliefert

	Spectro LFP RT Series 3	Spectro LFP Tex Series 3
Auflichtmessungen	✓	✓
Durchlichtmessungen	✓	
2 mm Messöffnung	✓	
6 mm Messöffnung	✓	
8 mm Messöffnung	✓	✓
Automatische Messungen	✓	✓
Bis 2mm dicke Materialien	✓	✓
Bis 20mm dicke Materialien	✓	

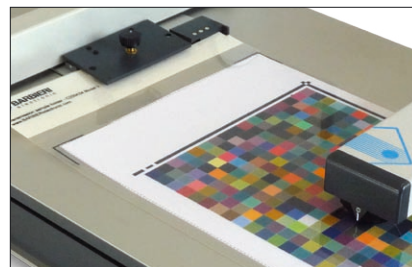
Colormanagement Partner
 Eduard Wysocki
 Sommerstr. 7
 90762 Fürth
 Tel 0911-977 98 271
 info@cm-partner.de



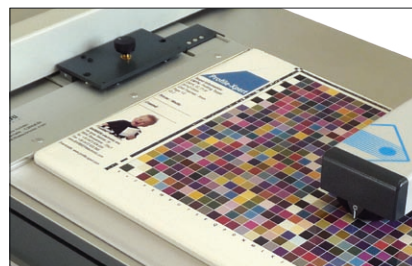
Backlit Film



Glas



Textilien



Keramik



Karton

Member of

