

# ORIS

## COLOR TUNER™

*Farbverbindliche Kontrakt-Proofs auf  
Canon, Epson und HP Tintenstrahldruckern*

*Nur Qualität zählt!*

## ■ ORIS Digitalproof-System



Epson Stylus Pro 4800



Epson Stylus Pro 7800



Canon W6400



Canon W8400



HP DJ 5500

ORIS Color Tuner ist nicht nur ein RIP, sondern ein komplettes **Proof-system** zur Erzeugung **farbverbindlicher Proofs** auf preiswerten Tintenstrahl-Druckern. Das System umfasst RIP, Workflow, High-Speed Proofing Technology und Verbrauchsmaterialien, die speziell für Proofanwendungen optimiert sind. ORIS Color Tuner wurde von der FOGRA zertifiziert und erhielt als erstes System das SWOP-Zertifikat.

**Automatische Kalibrierung und Farbanpassung** – Ein Assistent führt Sie durch alle Schritte und ist damit von jedem, auch ohne spezielle Farbkennnisse, durchführbar

**Selektive Farbkorrektur** im CMYK-Farbraum zur Feinanpassung individueller Tonwerte nach dem optischen Eindruck

**Separate Anpassung von Sonder- und Prozessfarben** und Unterstützung von **Hexachrome** Profilen zur optimalen Farbsimulation im Verpackungsdruck

**Preflight Check für PDF und PostScript-Daten**, so dass fehlerhafte Seiten direkt zurückgewiesen werden, ohne Proofkosten zu verursachen

Mit der **Rasterproof-Option** liefert ORIS Color Tuner eine optimale Simulation der Rosettenstruktur des Offsetdrucks zur Erkennung von Moiré und anderen druckspezifischen Problemen.

**Die integrierte ORIS Soft Proof Option** und die neue **ORIS Color Tuner "Personal Edition"** für **Mac OS X** machen ORIS Color Tuner zum idealen System in Remote Proofing-Umgebungen bei Agenturen, Katalogherstellern und Druckereien.

## ■ Leistungsstarke Ausgabe

ORIS Color Tuner bringt seine optimale Leistung auf den neuen Canon- Epson- und HP-Tintenstrahl-Druckern. Diese Drucker setzen **Maßstäbe hinsichtlich Qualität und Geschwindigkeit** und decken den Bereich A3++ bis zum Großformat (Rollenbreite bis 1524 mm) ab.

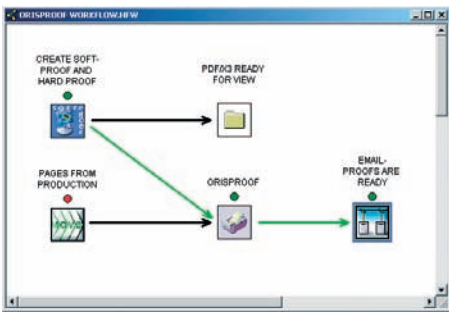
Zur Erzielung der **bestmöglichen Ausgabequalität** setzt ORIS Color Tuner Original- CMYK-Treiber und -Ditherverfahren der Hersteller ein.

Color Tuner unterstützt auch alle anderen Windows-kompatiblen Drucker und Farbkopierer, z.B. für die schnelle Ausgabe eines Layoutdrucks, bevor der endgültige Kontrakt-Proof gestartet wird. **Die ORIS Soft Proof Option** erzeugt ein farbkorrigiertes PDF zur farbverbindlichen Darstellung auf kalibrierten Monitoren. Ein Plugin für Acrobat überprüft die Übereinstimmung von Monitor und Zielfarbraum. Die Qualität der Monitoranpassung lässt sich mit **ORIS Certified Proof** kontrollieren.

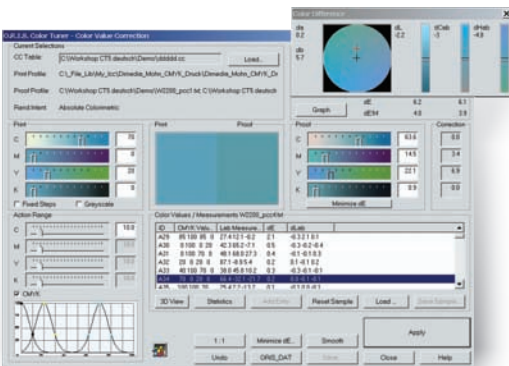




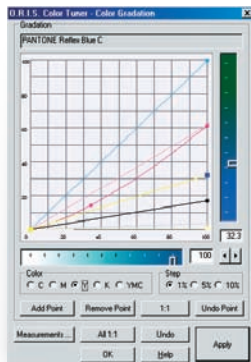
Der Assistent führt den Anwender durch alle Schritte



Der Workflow wird wie ein „Gleisplan“ dargestellt



Menu zur Durchführung von Fine Tuning im CMYK-Farbraum



Einstellung der Rasterprozentwerte von Sonderfarben über Gradation

## ORIS Color Tuner Highlights

### Niedrige Kosten pro Proof

**Hohe Farbverbundlichkeit und Farbstabilität** durch herausragendes Farbmanagement und exzellente CGS-Proofmaterialien

**Hohe Druckleistung** und damit enormer Zeitgewinn beim Proofen

**Geringe Integrationskosten** durch Kompatibilität mit allen gängigen Prepress-Datenformaten und existierenden Workflows

**Geringer Zeitaufwand beim Einrichten**, da die Druckerkalibrierung über Assistenten geführt wird und leicht ohne spezielle Farbkenntnisse durchführbar ist

**Standard-Anpassungen z.B. für FOGRA ISOcoated**, die nur noch im Hotfolder eingestellt werden und sofort einen kalibrierten Drucker in die FOGRA-Norm bringen

## Der ORIS Color Tuner Workflow

**Mit Hotfoldern** wird der Proofprozess automatisiert. Der Benutzer druckt einfach von einem beliebigen Mac- oder Windows-PC in den fertig eingerichteten Hotfolder.

Es können beliebig viele Hotfolder für unterschiedliche Medien und Druckverfahren eingerichtet werden. Weitere Hotfolder versenden z.B. Erfolgsmeldungen per E-Mail oder leiten bei erfolgreichem Proofen die Datei im Originalzustand oder als PDF weiter. Ein Color Tuner RIP steuert gleichzeitig mehrere Drucker. Bei hohem Proof-Aufkommen kann die Ausgabe automatisch auf zwei oder mehr Drucker verteilt werden.

**Die automatische Farbanpassung** kann jeder Anwender ohne spezielle Farbkenntnisse vornehmen. Ein Standard-Testchart wird gedruckt und gemessen. Anhand der Messwerte werden automatisch die Farbkorrekturtabellen optimiert. Nach 2 bis 3 Iterationen sind praktisch alle Farbunterschiede eliminiert!

**Die selektive Farbkorrektur** ist ein einzigartiges Verfahren zur Korrektur individueller Tonwerte. Es bietet eine wesentlich höhere Genauigkeit als die Korrektur mit globalen Gradationskurven, wie man sie bei anderen Systemen findet.

**Das Sonderfarben-Management** stellt sicher, dass der gesamte Farbraum des Druckers ausgeschöpft wird. Zur Konvertierung der Lab-Farben in CMYK-Werte verwendet ORIS Color Tuner eine separate Tabelle, so dass die CMYK-Daten nicht beeinflusst werden.

### ■ **Prepress-Datenformate**

- PDF 1.3/1.4 (composite oder separiert) ● PDF/X-1a und PDF/X-3
- PostScript (composite oder separiert) ● EPS ● DCS 1 and DCS 2 (Einzeldatei- oder Mehrdateiformat)
- JPEG ● TIFF ● TIFF/IT-PI (CT/LW/HC, composite oder separiert) ● 1-Bit TIFF
- Scitex Handshake CT/LW ● Scitex NLW, NCT ● CopyDot

### ■ **Systemempfehlungen**

- Moderner PC mit Hyper Threading
- Hauptspeicher: mind. 512 MB
- Schnittstellen: FireWire (empfohlen) oder USB
- 100 mbps Ethernet
- CD-ROM-Laufwerk
- Microsoft Windows 2000, XP oder Server 2003 (Server-Version empfehlenswert für Datenaustausch mit Mac-Systemen)
- Apple OS X (10.2 oder höher) für die "Personal Edition"

### ■ **CGS Verbrauchsmaterial**

Das ORIS Digitalproof-System ist eine optimal aufeinander abgestimmte Kombination von Hardware, Software und Verbrauchsmaterial. Dieses Verbrauchsmaterial wurde speziell für CGS entwickelt und garantiert eine hohe Farbstabilität und exzellente Proofqualität.

**Gerne informieren wir Sie über unser Angebot an Papier und Tinte für Ihre spezielle Proof-Anforderung.**

*Rufen Sie uns an oder schicken Sie uns eine E-Mail.  
Wir präsentieren Ihnen gerne persönlich  
das führende Digital-Proofsystem.*



#### **DEUTSCHLAND**

CGS Publishing Technologies International GmbH - Kettelerstraße 24 - D-63512 Hainburg/Germany  
Tel: +49-6182-9626-0 - Fax: +49-6182-9626-99 - Email: [info@cgs.de](mailto:info@cgs.de) - Web: [www.cgs.de](http://www.cgs.de)

#### **USA**

CGS Publishing Technologies International LLC - 100 North Sixth Street - Minneapolis, MN 55403 USA  
Tel: +1-612-870-0061 - Fax: +1-612-870-0063 - Email: [info@cgsusa.com](mailto:info@cgsusa.com) - Web: [www.cgs-oris.com](http://www.cgs-oris.com)